

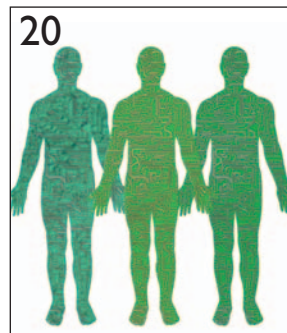
ANWENDUNGEN MIT SAP	
12	KUNDENVERANSTALTUNG SAPPHIRE 06 SAP beschleunigt im Geschäft mit Business-Intelligence-Software
BUSINESS INTELLIGENCE	
16	DATA MINING Optimierte Entscheidungsbasis
ADVERTORIAL PANORATIO	
21	Data Mining schnell und intelligent
BETRIEBSWIRTSCHAFT	
20	SOFTWARELÖSUNGEN FÜR DAS CONTROLLING Eigene Strukturen in der Software abbilden
36	AUSGEZEICHNETE GESCHÄFTSPROZESSE 30 Prozent Einsparung im Order-to-Cash-Prozess
IT-STRATEGIE	
24	BUSINESS PROCESS MANAGEMENT IT-Umsetzung von Geschäftsprozessen
33	INTERVIEW MIT DR. W. JOST, VORSTAND DER IDS SCHEER „Die Unternehmen müssen zumindest eine virtuelle Prozesssicht bauen“
DOKUMENTENMANAGEMENT	
38	ENTERPRISE CONTENT MANAGEMENT Anbieter überschätzen Wandlungsfähigkeit ihrer ECM-Lösungen
42	PAPIERLOSE GESCHÄFTSPROZESSE Mittelständler als „papierfreie“ Zone
ENTERPRISE RESOURCE PLANNING	
44	BRANCHENLÖSUNGEN FÜR PPS Vertikalisierung im ERP-Markt
SERVICE UND RUBRIKEN	
5	NEWS & EVENTS/AUFSCHLAG 
29	ROADSHOWS & TERMINE
49	VERZEICHNIS REDAKTIONELL ERWÄHNTER FIRMEN
49	IMPRESSUM
50	RÜCKSCHLAG: Alfons Wahlers, DSAG 



SAP will auch im Business-Intelligence-Markt an der Spitze mitfahren.



Data Mining führt unkonventionell zum Erfolg und ist in der Praxis etabliert.



Experten berichten, wie gute Geschäftsprozesse Unternehmen erfolgreich machen.



Für IDS Scheer-Vorstand Dr. W. Jost sind flexible Geschäftsprozesse das Maß aller Dinge.



Detlef Weckmüllers Arbeit ändert sich durch ein Projekt zur Prozessoptimierung.



Lösungen für Enterprise Content Management (ECM) sind wenig wandlungsfähig.



Software für Enterprise Resource Planning berücksichtigt zunehmend Branchenspezifika.

BEILAGENHINWEIS

Diese Sommerausgabe des *is report* enthält eine Vollbeilage der Horvath & Partner GmbH. Wir bitten unsere Leser um freundliche Beachtung.

VORAB-MELDUNGEN

Wichtige Vorab-Meldungen finden Sie online auf www.isreport.de. Ein Bookmark lohnt sich.