

IT-STRATEGIE

- 10** SERVICE-ORIENTIERTE ARCHITEKTUR (SOA)
SOA erhöht die Flexibilität
- 12** EXPERTENEMPFEHLUNG
SOA-Hürden überwinden
- 16** SERVICE-ORIENTIERTE ARCHITEKTUREN
Erweiterung der Symbiose von
Business Process Management und Business Intelligence

BUSINESS INTELLIGENCE

- 20** INTEGRATION VON EXCEL
Keine Demokratisierung ohne Zentralisierung
- 24** EINSATZ VON SAP-MODULEN, ERGÄNZUNGEN UND ALTERNATIVEN
Berichtswesen in SAP-Systemen

ADVERTORIAL

- 27** BUSINESS INTELLIGENCE MIT SAP BW UND ORBIS iCONTROL
Von der anschaulichen Analyse zur nachhaltigen Planung
- 37** BCC BUSINESS COMMUNICATION COMPANY GMBH
Komplett gemanagt: Mobiles VPN

ANWENDUNGEN MIT SAP

- 32** SAPHIRE EUROPE
SAP forciert Business Intelligence
- 34** INTERVIEW MIT ANDREAS NAUNIN,
GESCHÄFTSBEREICHSLIETTER MITTELSTAND DER SAP IN DEUTSCHLAND
„Eine Lösung alleine macht noch keinen zufriedenen Kunden“

KUNDENMANAGEMENT

- 36** MOBILE TOOLS
Mobilität bringt Kundennähe




DOKUMENTENMANAGEMENT

- 40** ENTERPRISE CONTENT MANAGEMENT IN DER PRAXIS
Informationsdrehscheibe ECM managt Unternehmenswissen

ENTERPRISE RESOURCE PLANNING

- 44** MARKTÜBERBLICK WARENWIRTSCHAFTSSYSTEME
Flexibilität und Effizienzgewinn mit modernen Lösungen

SERVICE UND RUBRIKEN

- 5** AUFSCHLAG
Second Life: Reif für die Insel? 
- 6** NEWS & EVENTS
- 29** ROADSHOWS & TERMINE
- 39** BARC COACHING-ZONE
Schwachstellen frühzeitig erkennen 
- 49** IMPRESSUM
- 49** VERZEICHNIS REDAKTIONELL ERWÄHNTER FIRMEN
- 50** RÜCKSCHLAG von Prof. Dr. oec. Dr.-Ing. Schildhauer:
3D-Erfahrung sammeln 



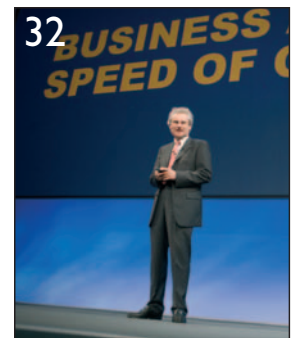
12
Experten beschreiben die Hindernisse bei der Einführung einer Service-orientierten Architektur.



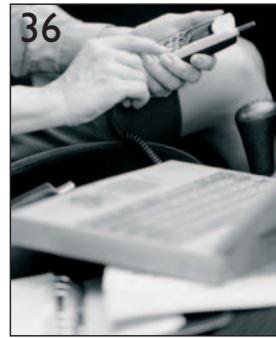
16
SOA erweitert die Symbiose von Business Process Management und Business Intelligence.



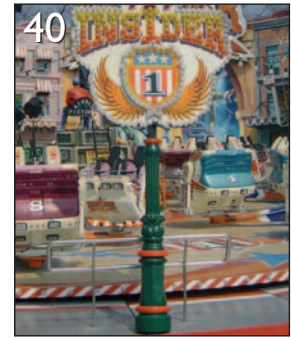
24
Welche Software-Alternativen gibt es für ein Berichtswesen in SAP-Systemen?



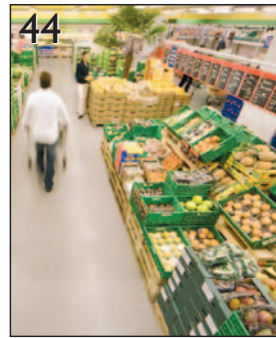
32
Bericht von der SAPHIRE Europe: Henning Kagermann präsentierte Veränderungen.



36
Mobility bestimmt die Wettbewerbsfähigkeit von Unternehmen zukünftig in hohem Maß.



40
Enterprise Content Management wird zur Informationsdrehscheibe für Unternehmenswissen.



44
Warenwirtschaft sichert Kernkompetenzen. Ein Marktüberblick.

BEILAGENHINWEIS
Diese Ausgabe des *is report* enthält einen Beihefter des Business Application Research Center (BARC). Wir bitten unsere Leser um Beachtung.

VORAB-MELDUNGEN
Wichtige Vorab-Meldungen finden Sie online auf www.isreport.de. Ein Bookmark lohnt sich.