

BUSINESS INTELLIGENCE

- 12** ERGEBNISSE DES OLAP SURVEY 6
Weckruf für die Anbieter von Business-Intelligence-Software
- 18** EIN ERSTER BLICK AUF DEN PERFORMANCEPOINT SERVER 2007
Microsoft professionalisiert Office für Planungs- und Controlling-Anwendungen
- 22** DATA-WAREHOUSE-ARCHITEKTUREN
DW 2.0 – das neue Konzept für Data Warehousing
- 26** INTERVIEW MIT BARC-ANALYSTIN JACQUELINE BLOEMEN
„Die Vorstellung eines einzigen Data Warehouse erscheint verlockend“

DOKUMENTENMANAGEMENT

- 28** SO WIRD PAPIER DIGITAL
Eingangsrechnungsbearbeitung: Die einfachste Form bei der Automatisierung der Eingangspost
- 32** SO WIRD PAPIER DIGITAL
Effizienz beim Eingang

ADVERTORIAL

- 31** READSOFT UND EBYDOS VEREINEN KNOW-HOW UND RESSOURCEN
Doppelte Kompetenz in der Rechnungsverarbeitung

ENTERPRISE RESOURCE PLANNING

- 36** NEUE TECHNOLOGIEN IN ERP-SYSTEMEN
Anwenderwünsche ohne Wirkung
- 40** INTERVIEW ZU INFORS PRODUKTSTRATEGIE
Infor konsolidiert nicht



ANWENDUNGEN MIT SAP

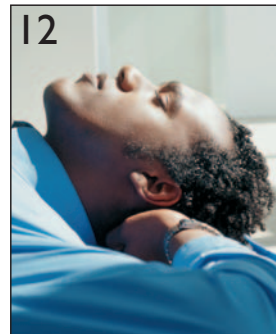
- 42** OPEN SOURCE
SAP besteht Reifeprüfung auf Linux

IT-STRATEGIE

- 44** OPEN SOURCE
Linux wird salonfähig
- 45** FRAUNHOFER-STUDIE
Öffentliche Hand greift nach Open Source

SERVICE UND RUBRIKEN

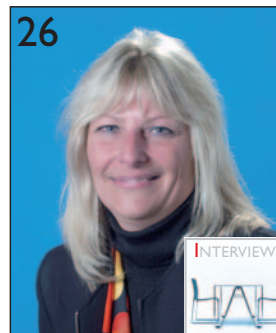
- 5** AUFSCHLAG  Investitionssicherheit
- 6** NEWS & EVENTS
- 47** ROADSHOWS & TERMINE
- 49** VERZEICHNIS REDAKTIONELL ERWÄHNTER FIRMEN
- 49** IMPRESSUM
- 50** RÜCKSCHLAG von Ralf Gärtner, Vorstand SoftM: Greenax-Strategie unterscheidet sich vom Semiramis-Weg 



Die Ergebnisse des OLAP Survey 6 werden Anbieter kaum ruhig schlafen lassen.



Neue Architekturkonzepte auch für Data Warehousing: Was bringt DW 2.0?



BARC-Analystin Jacqueline Bloemen spricht über gute Data-Warehouse-Architektur.



Dr. Dietmar Weiß schreibt über effiziente Bearbeitung von Eingangsrechnungen.



Effizient und einfach: Die Digitalisierung des Posteingangs



Der Chief Marketing Officer von Infor äußert sich zur künftigen Produktstrategie.



Das Betriebssystem Linux bietet auch für SAP-Systeme Skalierbarkeit und Stabilität.



Linux und Open-Source-Software werden salonfähig für Oracle, Microsoft und Sage.