

## titel

Titelfotos: DaimlerChrysler, Cancom  
Gestaltung: Patricia Gary

- 10 Supply Chain Management in der Praxis:  
**Effektive Logistikketten für neue Geschäftsmodelle**
- 13 Voraussetzung für erfolgreiche Supply-Chain-Netzwerke:  
**Realtime-Enterprise**
- 16 Manuli Rubber Industries nutzt Software aus Italien zum Management der Supply Chain:  
**Schmierstoff für die Lieferkette**

## praxis

- 20 Einführung einer zentralen Planungs-Applikation bei schlott sebaldus: **Wertorientierung präzise ableiten**
- 24 FAG Kugelfischer realisiert Einsparungen mit Intranet-Software  
**Drei Tools zur Kostensenkung**
- 27 Business Intelligence bei den Berliner Wasserbetrieben  
**Daten sprudeln im Intranet**
- 28 TUFIS – beste deutschsprachige Data-Warehousing- und MIS-Anwendung:  
**Vom Data Warehouse zum Knowledge Management**

## forum

- 34 Virtual Private Network – Sicherheit für Daten im Internet  
**Pipeline für Vertrauliches**
- 40 Marktstudie der TU München: Produktkonfiguratoren für Mass Customization: **Vertrauen auf Marke Eigenbau**
- 42 Application Maintenance Services – Outsourcing von Individual-Software: **Altsysteme ohne lästige Wartung**

## ratgeber

- 47 Farbvorlagen für PowerPoint  
**Präsentation im bunten Gewand**

Teil 2 von 2

## rubriken

- 4 Meldungen
- 19 Seminarführer
- 44 Impressum
- 46 Controllers Excel-Corner (19)
- 50 Letzte Worte: Phantom Mittelstand

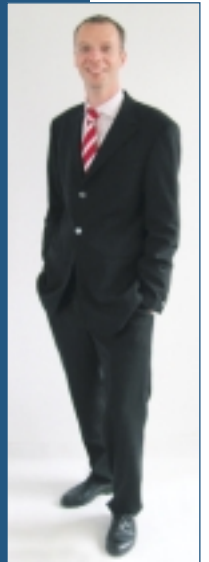
Bei der schlott sebaldus Gruppe ist eine zentrale Planungsapplikation die Basis für eine wertorientierte Steuerung.



20

## editorial

Was kostet die Beschaffung von Informationen? Geld. Aber was kostet die Nicht-Beschaffung von Informationen? Eventuell mehr als nur Geld. Auch der 6. Jahrgang des *is report* hat sich wieder mit dem Nutzen und dem Aufbau von Informationssystemen befasst. Diese Informationssysteme lösen fachliche Probleme, sei es die Ablage von Belegen, die richtige Kundenansprache, die Berichterstattung an die Geschäftsführung oder die Analyse von Vertriebsdaten. Die Redaktion berichtet dann über DMS, CRM, BI und Data Mining und baut die Brücke zwischen Betriebswirtschaft und IT. Dabei wird immer auch der positive Return-On-Investment dargestellt. Übrigens kostet ein Abo des *is report* nur 75 Euro. Ein Bestellformular finden Sie auf der hinteren Innenseite dieser Ausgabe.

Dietmar Köthner,  
Chefredakteur

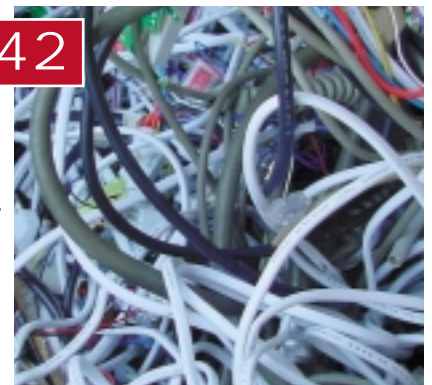
Inwieweit befasst sich Ihr Unternehmen mit Supply Chain Management? Die Hälfte unserer Leser glauben, ihr Unternehmen sei autark.

13



Wer kennt sich da noch aus? Das Outsourcing der Wartung von Altsystemen (Legacy-Systemen) kann viele Probleme lösen und Kosten reduzieren.

42



28

Das Sieger-Projekt des Best-Practice-Award für die beste Data-Warehousing-Anwendung wird im Detail vorgestellt: TUFIS – das TUI Führungs- und Informationssystem.

